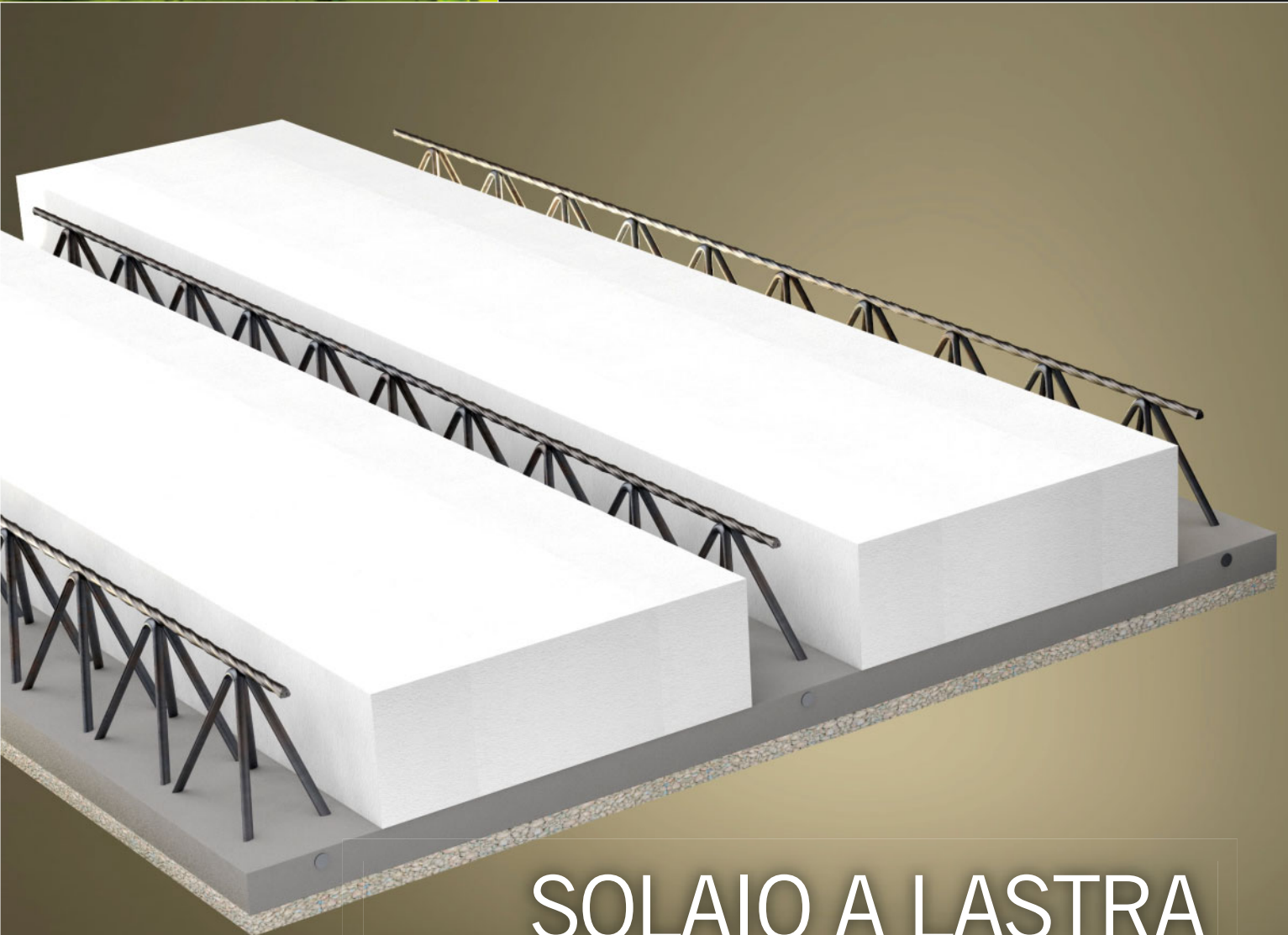


# LA STRA FOCUS®



SOLAIO A LASTRA  
CON CONGLOMERATO  
IN ARGILLA ESPANSA

# LASTRA FOCUS®

## SOLAIO A LASTRA CON CONGLOMERATO IN ARGILLA ESPANSA

Il solaio a lastra **FOCUS®** nasce attraverso le stesse fasi produttive adottate per le nostre classiche lastre **TRIGON®**, ad eccezione di una prima fase in cui viene steso su cassero, e quindi costipato, un impasto atto a formare un conglomerato di argilla espansa, che andrà a costituire l'intradosso del solaio. Lo strato generalmente di 2 cm o 3 cm potrà avere spessori diversi a seconda delle esigenze del cliente.

Questo solaio può essere sviluppato anche con le tecnologie EVO, cioè ad armatura bidirezionale. Lo stesso conglomerato in argilla espansa trova applicazione anche per le strutture verticali quali la **TERMOBILASTRA-FOCUS®**.



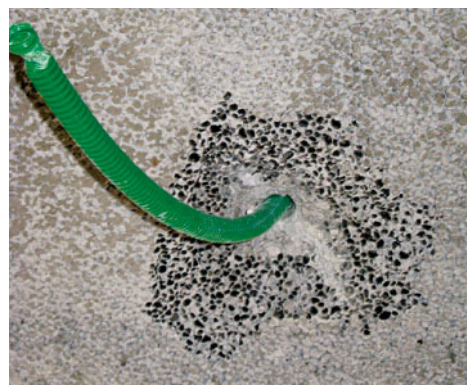
### Campi di applicazione

Questo prodotto può essere impiegato proficuamente in diversi settori:

- Edilizia residenziale (tutti i tipi di intervento);
- Edilizia sociale (scuole, ospedali, alberghi, ecc.);
- Edilizia commerciale (centri commerciali e grande distribuzione).

## Vantaggi del solaio a lastra FOCUS®

1. Risolve il problema dell'eventuale intonacatura grazie alla sua superficie ruvida, che garantisce un'ottima adesione delle malte, per l'utilizzo delle quali non è necessario l'aggrappante. Prove di distacco sviluppate in laboratorio hanno dato risultati eccellenti;





2. Consente la realizzazione di scanalature superficiali per la creazione di tracce necessarie per l'inserimento di eventuali impianti senza che la struttura venga intaccata. Nella stuccatura delle cavità rimanenti viene consigliato l'utilizzo di malte appropriate;
3. Migliora le prestazioni di isolamento termico;
4. Migliora le prestazioni igrotermiche prevenendo la formazione di condense ed evitando la formazione di muffe ed efflorescenze, poiché mitiga l'effetto di "ponte termico" delle nervature e favorisce l'evaporazione dell'umidità;
5. Protegge la struttura dal fuoco con il suo strato di argilla; espansa. La resistenza al fuoco cresce in relazione all'aumento dello spessore in modo analogo a quanto avverrebbe per il calcestruzzo, ma con masse superficiali tre volte inferiori. Con una lastra Focus costituita da uno strato di argilla espansa di 2 cm e da 4 cm di calcestruzzo (115 kg/mq) si raggiungono caratteristiche R 180;
6. È fono-assorbente, grazie alla porosità dello strato di argilla espansa che consente quindi una maggiore qualità acustica dell'ambiente in cui viene utilizzata. Le analisi di laboratorio hanno rilevato un coefficiente di assorbimento acustico ponderato  $\alpha_w$  pari a 0,20 per lastre con strato di argilla espansa di 2 cm. Nel caso di utilizzo di controsoffitti grigliati aperti si possono ottenere ottimi risultati;
7. Contribuisce a migliorare l'isolamento acustico delle partizioni orizzontali (isolamento aereo e da calpestio);
8. Resiste efficacemente al gelo e al disgelo;
9. Presenta un'ottima durabilità anche in caso di agenti aggressivi quali, ad esempio, i gas di scarico;
10. Può avere valenza estetica, infatti è possibile colorare il conglomerato.
11. Permette economicità di impiego rispetto ai sistemi tradizionali (travetto/pignatta) poiché evita la posa dell'intonaco e ha maggiore velocità di posa del prefabbricato.



**RESISTE AL RUMORE,  
AL FREDDO E ALLO SMOG**



## Sede Legale e Unità Produttiva

### **ESSE SOLAI S.r.l.**

Strada delle Fornaci, 13  
I - 36031 Vivaro di Dueville (VI)  
Tel. +39 0444 986440 / 985481  
Fax +39 0444 986558  
info@essesolai.it  
www.essesolai.it

### **GIULIANE DMP S.p.A.**

Via Della Fornace, 16  
I - 33050 Ruda (UD)  
Tel. +39 0431 99588/9  
Fax +39 0431 999990  
info@giulianedmp.com  
www.giulianedmp.com

### **Unità produttiva**

Via Gardan, 5  
I - 31032 Casale sul Sile (TV)  
Tel. +39 0422 788692  
Fax +39 0422 820363  
casale@giulianedmp.com

## Uffici Tecnici Commerciali

Strada delle Fornaci, 13  
I - 36031 Vivaro di Dueville (VI)  
Tel. +39 0444 986440 / 985481  
Fax +39 0444 986558  
tecnico@essesolai.it

Via Silvestrini, 28  
I - 37135 Verona  
Tel. +39 045 585805  
Fax +39 045 8203910  
tecnica@tecnicacostruzioni.it

Via della Fornace, 16  
I - 33050 Ruda (UD)  
Tel. +39 0431 99588/9  
Fax +39 0431 999990  
tecnico@giulianedmp.com

Via Gardan, 5  
I - 31032 Casale sul Sile (TV)  
Tel. +39 0422 788692  
Fax +39 0422 820363  
tecnico.casale@giulianedmp.com



ASSOBETON

