

CONDUCIBILITA' TERMICA EQUIVALENTE ARCHITRAVE ARCO

Nome prodotto: Architrave Arco® 12x6 (orizz.)

Data: 24/02/2017 16:55:08

NORME DI RIFERIMENTO E CODICE DI CALCOLO

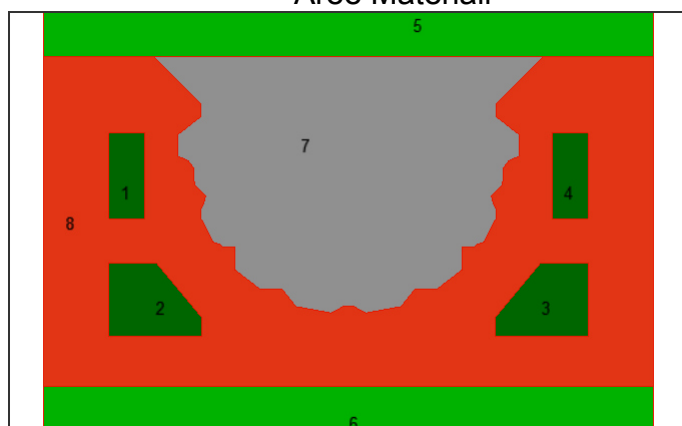
Modellazione del ponte termico secondo UNI EN 10211:2008

PROGRAMMA DI CALCOLO

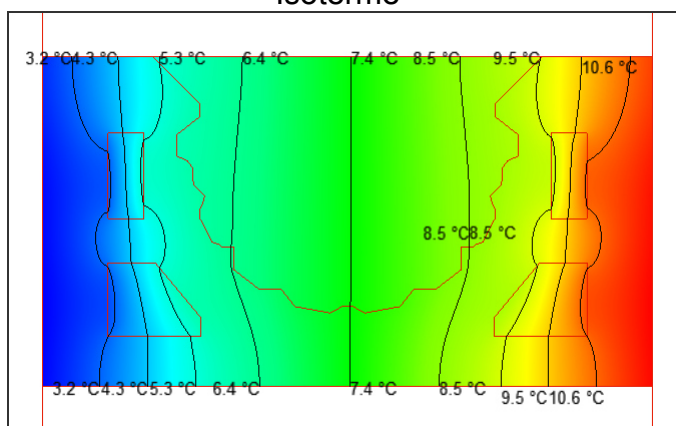
Mold 3 Dynamic 3D versione 3.0.9 b354



Aree Materiali



Isoterme



2.17  12.67

SUNTO DEL CALCOLO

CONDUCIBILITA' MATERIALI

Laterizio pieno:	0.72 W/(mK)	Rif. UNI EN 10351
Calcestruzzo ($\rho = 2200 \text{ kg/m}^3$):	1,48 W/(mK)	Rif. UNI EN 10351
Intercapedine d'aria:		Rif. UNI EN ISO 6946

RISULTATI PARAMETRI TERMICI

Flusso termico unitario - L_{2D} :	0.1884 W/mK
U_{media} :	2.8982 W/m ² K
Conducibilità equivalente - λ_{eq} :	0.685 W/mK

Ing. Michele Locatelli
Resp. Ricerca & Sviluppo

GIULIANE srl

Sede Legale e Ufficio Amministrativo
Strada delle Fornaci, 13
I - 36031 Vivaro di Dueville (VI)
Tel. +39 0444 985481
Fax +39 0444 986558
amministrazione@giuliane.eu
amministrazione@pec.giuliane.eu

Unità Produttive
Via della Fornace, 16
I - 33050 Ruda (UD)
Tel. +39 0431 99588
Fax +39 0431 999990
info@giuliane.eu
posta@pec.giuliane.eu

Via Calestano, 92
I - 43035 Felino (PR)
Tel. +39 0521 836390
Fax +39 0521 836424
felino@giuliane.eu

www.giuliane.eu

C.F. e P. IVA 02134020243
C.C.I.A.A. VI n° 209020 R.E.A.
Cap. Soc. 30.988,00 € i.v.

