

## CONDUCIBILITA' TERMICA EQUIVALENTE ARCHITRAVE ARCO

Nome prodotto: Architrave Arco® 9x6 (orizz.)

Data: 01/02/2017 18:24:43

### NORME DI RIFERIMENTO E CODICE DI CALCOLO

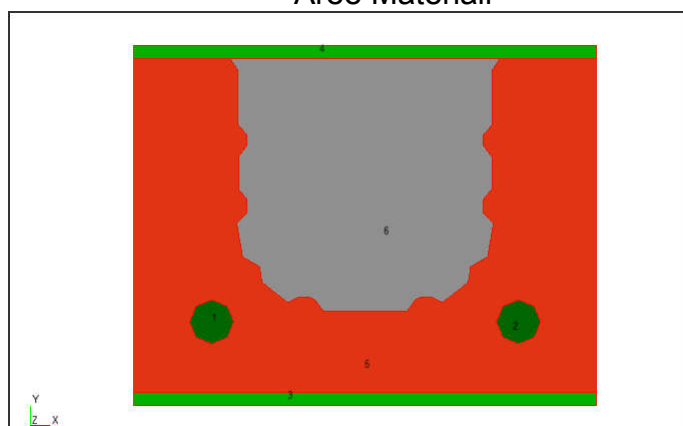
Modellazione del ponte termico secondo UNI EN 10211:2008

### PROGRAMMA DI CALCOLO

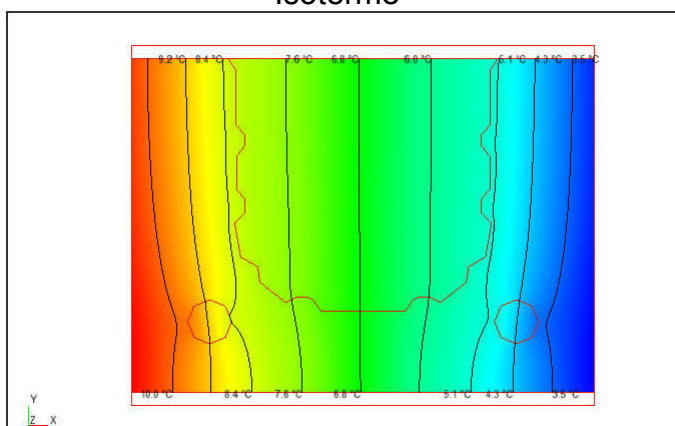
Mold 3 Dynamic 3D versione 3.0.9 b354



Aree Materiali



Isoterme



2.72  10.81

## SUNTO DEL CALCOLO

### CONDUCIBILITA' MATERIALI

Laterizio pieno:	0.72 W/(mK)	Rif. UNI EN 10351
Calcestruzzo ( $\rho = 2200 \text{ kg/m}^3$ ):	1,48 W/(mK)	Rif. UNI EN 10351
Intercapedine d'aria:		Rif. UNI EN ISO 6946

### RISULTATI PARAMETRI TERMICI

Flusso termico unitario - $L_{2D}$ :	0.2366 W/mK
$U_{media}$ :	3.6397 W/m <sup>2</sup> K
Conducibilità equivalente - $\lambda_{eq}$ :	<b>0.859 W/mK</b>

Ing. Michele Locatelli  
Resp. Ricerca & Sviluppo

#### GIULIANE srl

**Sede Legale e Ufficio Amministrativo**  
Strada delle Fornaci, 15  
I - 36031 Vivaro di Doeville (VI)  
Tel. +39 0444 985481  
Fax +39 0444 986558  
amministrazione@giuliane.eu  
amministrazione@pec.giuliane.eu

**Unità Produttive**  
Via della Fornace, 16  
I - 33050 Roda (UD)  
Tel. +39 0431 99588  
Fax +39 0431 999990  
info@giuliane.eu  
posta@pec.giuliane.eu

Via Calestano, 92  
I - 43035 Felino (PR)  
Tel. +39 0521 836390  
Fax +39 0521 836424  
felino@giuliane.eu

www.giuliane.eu

C.F. e P. IVA 02134020243  
C.C.I.A.A. VI n° 209020 R.E.A.  
Cap. Soc. 30.988,00 € i.v.

