



ESSE TEAM
SOLUZIONI COSTRUTTIVE
PER L'EDILIZIA

MAMMUT®



MURI DI SOSTEGNO PREFABBRICATI

LA GAMMA **MAMMUT**[®] A SOSTEGNO DELLA TUA IMPRESA

MAMMUT[®] è l'ultima creazione firmata **ESSE SOLAI**, una gamma di muri di sostegno prefabbricati.

I processi produttivi altamente automatizzati e gli attributi di **MAMMUT**[®] garantiscono elevati standard di qualità, raggiunta e percepita.

L'impiego di materiali selezionati realizzati in azienda conferisce ai prodotti una notevole resistenza mentre il Controllo di Qualità effettuato presso lo stabilimento certifica le caratteristiche distintive del calcestruzzo premiscelato utilizzato.

I VANTAGGI

Sono numerosi i vantaggi derivanti dall'impiego di **MAMMUT**[®]:

- Risparmio del 30% sul costo totale dell'opera
- Limitazione di manodopera specializzata in carpenteria, legatura ferro e assistenza al getto
- Sensibile riduzione degli ammortamenti annuali, delle spese di movimentazione e dei costi per la pulizia e per la manutenzione, grazie al risparmio sui pannelli di cassetatura
- Riduzione dei tempi di realizzazione pari al 40%
- Diminuzione dell'impatto ambientale
- Sicurezza in cantiere grazie alla ridotta quantità di attrezzatura da lavoro necessaria
- Massima versatilità, in quanto l'elemento si presta per una varietà di costruzioni.



- ➔ **MAMMUT M FACCIA VISTA**
- ➔ **MAMMUT ME CEMERBA**
- ➔ **MAMMUT MP PIETRA**
- ➔ **MAMMUT MK PIETRERBA**
- ➔ **MAMMUT MT TOP**



I muri di sostegno prefabbricati sono strutture in cemento armato vibrato per il sostegno delle terre. Costituiti da una successione di pannelli modulari a tutta altezza, sono provvisti nel lato controterra di una o più costole di irrigidimento di altezza variabile, in funzione dell'inclinazione dell'estradosso, che si rastremano dalla base alla sommità. Di larghezza pari a m 1.20 oppure a m 2.50, possono essere posati direttamente sul magrone di sottofondazione opportunamente dimensionato.

La base del muro è inglobata nel getto della fondazione, realizzata secondo le indicazioni del progettista strutturale dell'opera, eseguita successivamente alla posa del manufatto: è così garantito il necessario ancoraggio, anche grazie alle barre di ripresa esterne presenti alla base delle costole. Il sistema funziona sia per fondazioni superficiali sia per fondazioni su pali. Si suddividono in cinque diverse

tipologie i muri di sostegno prefabbricati

ESSE SOLAI:

MAMMUT® M FACCIA VISTA

MAMMUT® ME CEMERBA

MAMMUT® MP PIETRA

MAMMUT® MK PIETRERBA

MAMMUT® MT TOP.

La gamma **MAMMUT®** si adatta perfettamente a qualsiasi tipo di spinta del terreno - bassa, media o alta - e può essere utilizzata per muri di sostegno rilevati, sottoscarpa, controripa, spalle da ponte, piedritti per gallerie artificiali e barriere fonoassorbenti.

La velocità di posa elevata, il risparmio ottenuto nella fase di getto e la maturazione della parete verticale diminuiscono i tempi di attesa per il rinterro a monte.

Il paramento murario può essere perpendicolare al piano di posa oppure avere un'inclinazione da 0 a 15%.



MAMMUT M FACCIA VISTA

Muro di sostegno in cemento armato con finitura faccia vista liscio da cassero metallico.

Il paramento del muro di sostegno prefabbricato è costituito da una parete verticale o inclinata, di altezza variabile, e da due costole di irrigidimento sotto le quali si evidenziano le armature fuoriuscenti da conglobare nella fondazione.



**Muro faccia vista
in cemento**



**Muro faccia vista
in cemento
con armatura
fondazione**



**Muro faccia vista
in cemento
con fondazione**





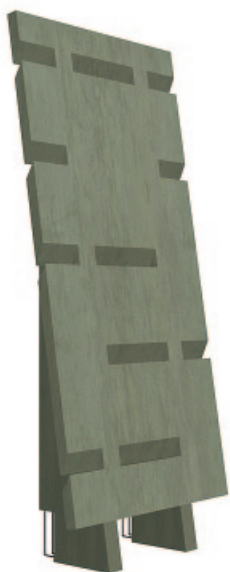
MAMMUT ME CEMERBA

Muro di sostegno in cemento armato, con finitura faccia vista liscio da cassero metallico e predisposizione per aiuole verdi.

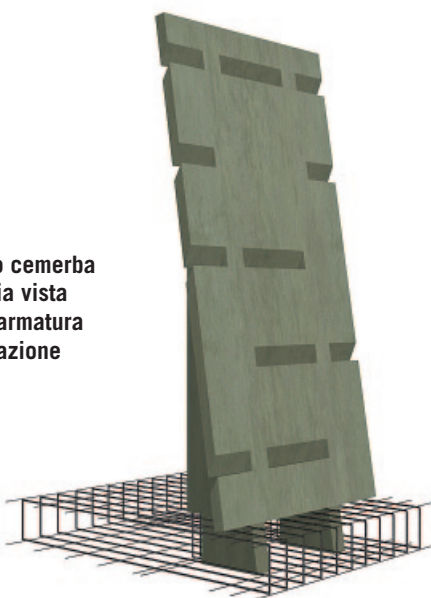
Il manufatto limita l'impatto ambientale, adattandosi perfettamente al territorio circostante: brevettata, questa versione prevede la realizzazione di aiuole orizzontali per la crescita della vegetazione.



**Muro cemerba
faccia vista**



**Muro cemerba
faccia vista
con armatura
fondazione**



**Muro cemerba
faccia vista
con fondazione**





MAMMUT MP PIETRA

Muro di sostegno in cemento armato, rivestito in pietra.

Il brevetto nasce dall'esigenza di tutela del territorio: il manufatto può essere realizzato in versione ecologica con paramento rivestito in pietra del luogo o con qualsiasi materiale a basso impatto ambientale.



Muro rivestito



Muro rivestito con armatura fondazione



Muro rivestito con fondazione



MAMMUT MK PIETRERBA

Muro di sostegno in cemento armato rivestito in pietra con predisposizione di aiuole per il verde.

Il manufatto limita l'impatto ambientale, adattandosi perfettamente al territorio circostante: brevettata, questa versione prevede la realizzazione di aiuole orizzontali per la crescita della vegetazione, oltre al rivestimento del paramento in pietra del luogo o con qualsiasi materiale ecofriendly.



Muro pietraerba



**Muro pietraerba
con armatura
fondazione**



**Muro pietraerba
con fondazione**



MAMMUT MT TOP

SPALLA DA PONTE O GALLERIE ARTIFICIALI

Muro prefabbricato utilizzato come spalla da ponte o piedritto per gallerie artificiali.

Nato dall'esigenza di apportare migliorie di tipo tecnico ed economico alle modalità di costruzione in uso, il sistema permette di caricare direttamente sugli elementi prefabbricati il peso dell'impalcato, senza getti integrativi per spalle o pulvini, salvo carichi di rilevante entità.

Sensibile il risparmio che si ottiene dall'impiego dei manufatti, in quanto il costo dei casseri, del getto da eseguire in opera e dell'armatura da posare si riducono.

Inoltre, si contraggono i tempi di esecuzione della spalla.

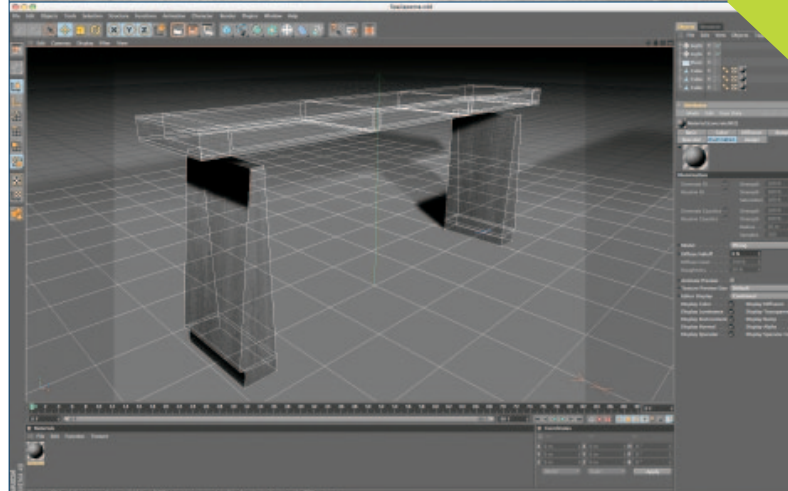
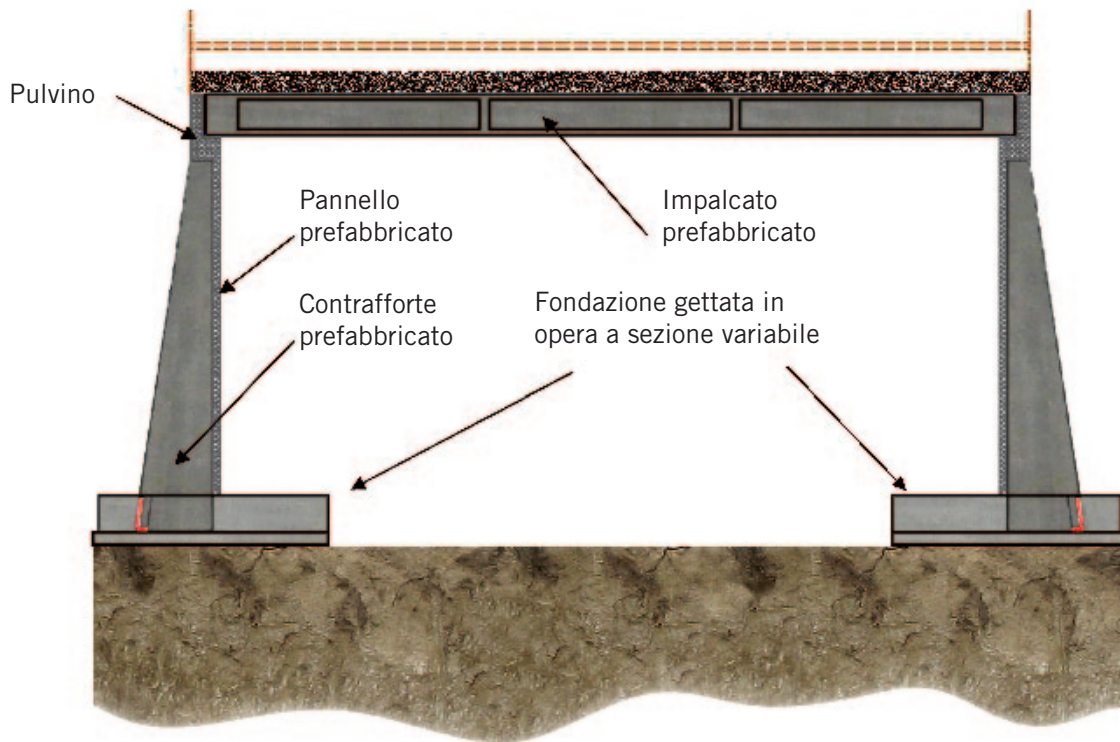
L'elemento prefabbricato è simile al muro di sostegno, con costole adeguatamente più spesse.

Nella parte superiore, a ridosso della parete e collegato tramite armatura alle costole, è costruito il pulvino, che può essere prefabbricato (nel caso di dimensioni ridotte) o gettato in opera.

Il pulvino ha lo scopo di distribuire il carico trasmesso dalle travi dell'impalcato alle nervature del muro prefabbricato. Il suo dimensionamento è stabilito dal progettista, in relazione alla forma dell'impalcato e ai relativi carichi.

La platea di ancoraggio presenta una sezione variabile dotata di ferri di ripartizione per solidarizzare i singoli pannelli.





VOCE DI CAPITOLATO

Muro di sostegno prefabbricato, rivestito o faccia vista, in cemento. Il manufatto è prodotto in stabilimento e dato in opera su idonea fondazione (da compensarsi a parte). È costituito da pannelli verticali o inclinati, in cemento armato vibrato, e provvisto dalla parte controterra di costole di irrigidimento che si estendono dalla base alla sommità e dalla quali fuoriescono le armature (ferri di ripresa) conglobanti nelle fondazioni.

Il muro può essere provvisto nella parte a vista di un rivestimento di pietrame, naturale o artificiale, che si adatta

all'ambiente circostante limitando l'impatto ambientale e di aiuole vegetali autodrenanti, adatte all'inerbimento del paramento.

Il tutto è dimensionato per verificare lo slittamento, il ribaltamento e il carico limite dell'insieme fondazione – muro – terreno secondo l'attuale normativa e le vigenti disposizioni antisismiche per le opere in cemento armato, compresi gli oneri di brevetto, per le altezze del paramento e per le sollecitazioni al piede del manufatto appresso indicati.

FASI DI MONTAGGIO DEI MURI DI SOSTEGNO PREFABBRICATI SU FONDAZIONE DIRETTA O INDIRETTA

1. Sbancamento del terreno con eventuale costruzione di pali o micropali in presenza di angoli d'attrito molto bassi - e successivo getto del magro di sottofondazione.
2. Trasporto dei muri sul luogo di montaggio.
3. Aggancio del muro dalla parte superiore e sollevamento con mezzo adeguato. Gli elementi prefabbricati sono affiancati. Prima del getto di calcestruzzo per la fondazione, i muri non necessitano di puntellatura: è conferita un'inclinazione che risulta autostabilizzante.
4. Come da calcolo statico, assemblaggio delle armature e delle ripartizioni della fondazione. Successivo getto in opera della fondazione.
5. Stagionato il calcestruzzo in fondazione, passaggio al rinterro del muro.
6. Completamento dell'opera.





ESSE TEAM
SOLUZIONI COSTRUTTIVE
PER L'EDILIZIA

Sede Legale

ESSE SOLAI S.r.l.
GIULIANE S.r.l.

Strada delle Fornaci, 13
I - 36031 Vivaro di Dueville (VI)
Tel. +39 0444 986440 / 985481
Fax +39 0444 986558

info@essesolai.it
www.essesolai.it

info@giuliane.eu
www.giuliane.eu

Unità produttive

Strada delle Fornaci, 13
I - 36031 **Vivaro di Dueville (VI)**
Tel. +39 0444 986440 / 985481
Fax +39 0444 986558
tecnico@essesolai.it

Via della Fornace, 16
I - 33050 **Ruda (UD)**
Tel. +39 0431 99588
Fax +39 0431 999990
commerciale@giuliane.eu

Via Calestano, 92
I - 43035 **Felino (PR)**
Tel. +39 0521 836390
Fax +39 0521 836424
felino@giuliane.eu

